

ÚTMUTATÓ

- az RRF-1.2.1-2021-2021-00001 azonosítószámú,
„Digitális oktatáshoz való egyenlő hozzáférés fel-
tételének biztosítása a tanulók és a pedagógusok
számára” című projekt keretében személyes haszná-
latra kiosztott ASUS BR1100FKA notebook operá-
ciós rendszerének (MS WIN 11 PRO) újratelepítésé-
hez

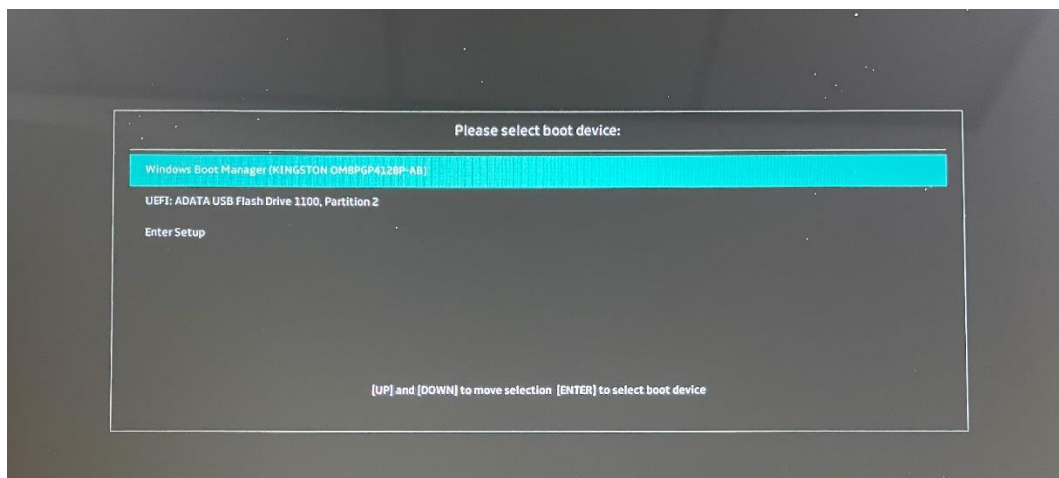
FIGYELEM! A FOLYAMAT TELJES ADATVESZTÉSEL JÁR!

Klebelsberg Központ
1054 Budapest, Bajcsy-Zsilinszky út 42-46.
Telefon: +36 (1) 795 1170
E-mail: rrf_digitalis@kk.gov.hu
Web: www.kk.gov.hu
RRF-1.2.1-2021-2021-00001
**Digitális oktatáshoz való egyenlő hozzáférés feltételeinek biztosítása a
tanulók és a pedagógusok számára**

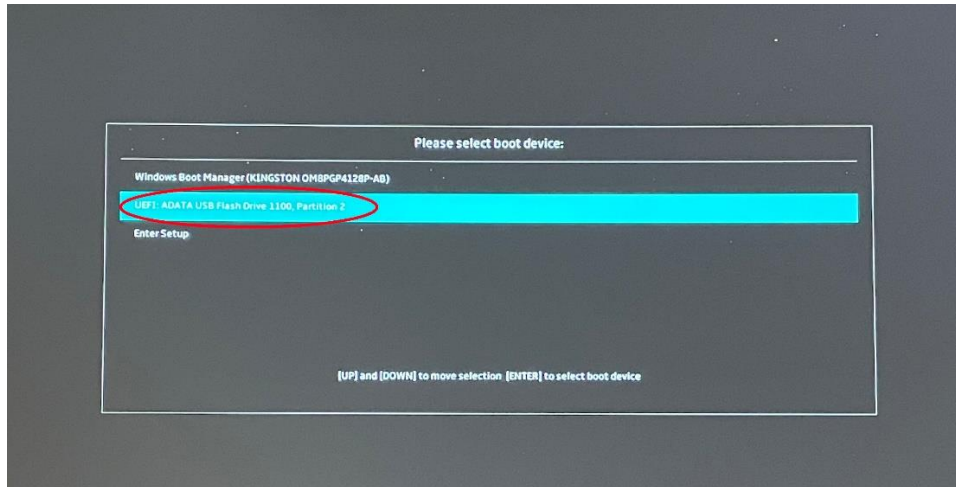
 **KLEBELSBERG
KÖZPONT**

1. Kikapcsolt állapotban helyezze be a korábban elkészített MS WIN 11 PRO rendszerindító (boot) adathordozót az egyik USB csatlakozóba.
2. Használja a tápkábelt, csatlakoztassa a notebookot hálózati áramforráshoz.
3. Kapcsolja be a notebookot.
4. Nyomja meg többször az „**ESC**” billentyűt még az ASUS logó megjelenése előtt, a „**Please select boot device**” opció eléréséhez.
5. Belépést követően az alábbi képernyő jelenik meg.

Megjegyzés: Esetlegesen előfordulhat, hogy a touchpad nem aktív, a kurzor nem mozog vagy nem jelenik meg. Ebben az esetben használja a navigációs billentyűket, illetve a tabulátor billentyűt.

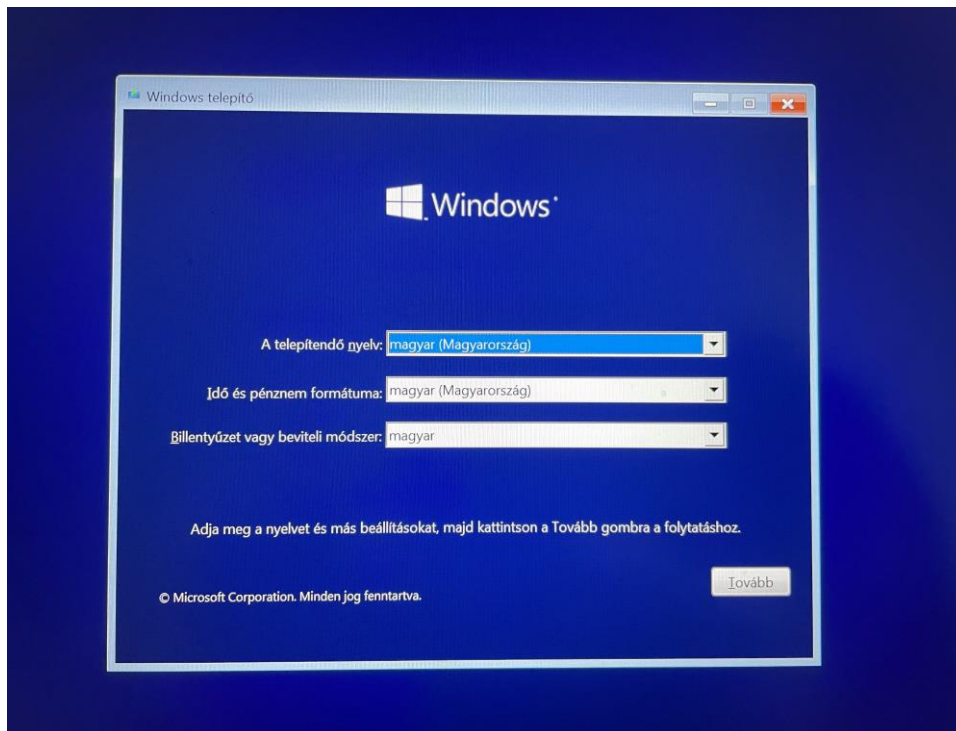


6. Válassza ki az „USB Flash Drive” lehetőséget, ezután a laptop újraindul.



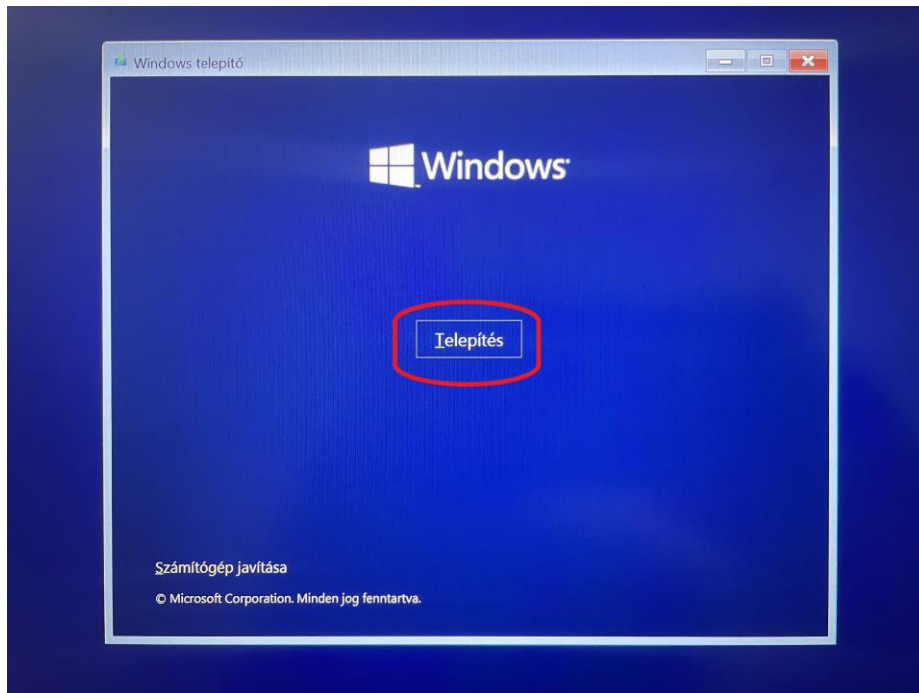
7. Újraindulást követően betölt a „Windows telepítő”.

Megjegyzés: Esetlegesen előfordulhat, hogy a touchpad nem aktív, a kurzor nem mozog vagy nem jelenik meg. Ebben az esetben használja a navigációs billentyűket, illetve a tabulátor billentyűt.

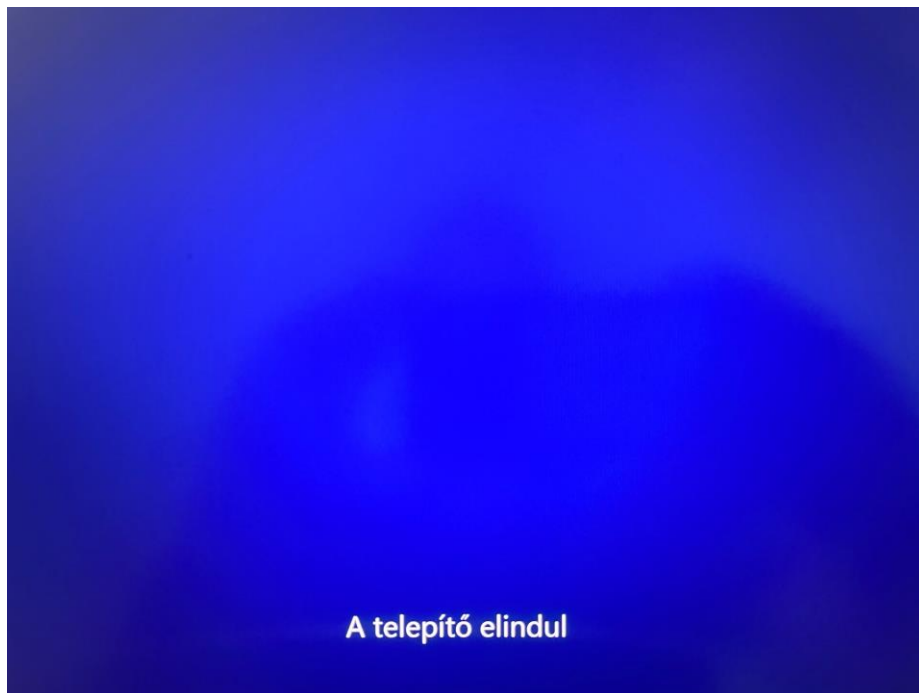


8. Kattintson a „Tovább” gombra vagy használja az „Enter” billentyűt.

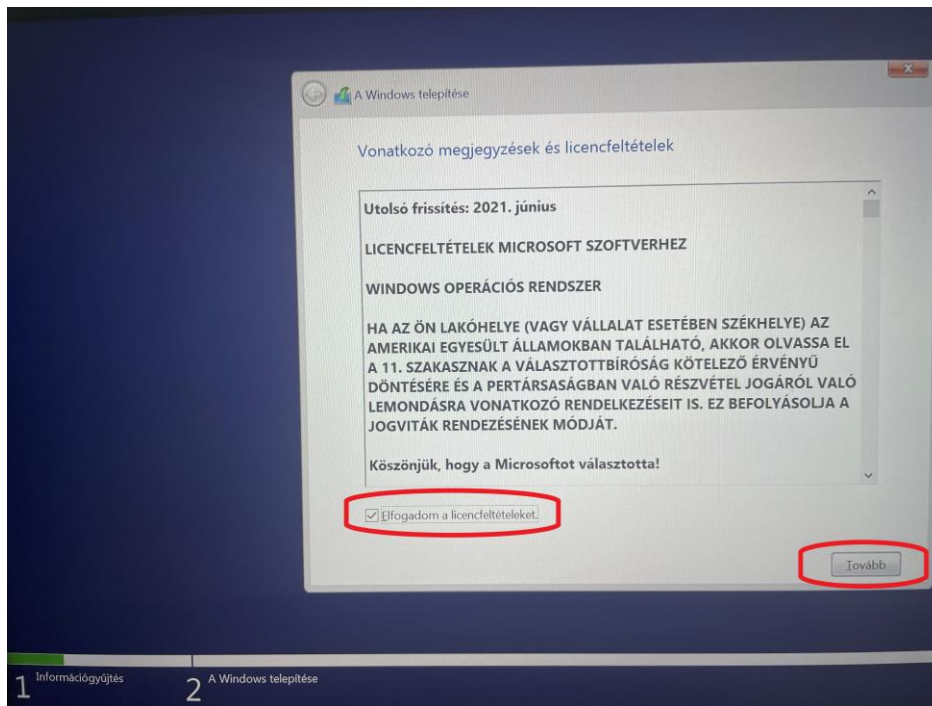
9. Kattintson a „Telepítés” gombra vagy használja az „Enter” billentyűt.



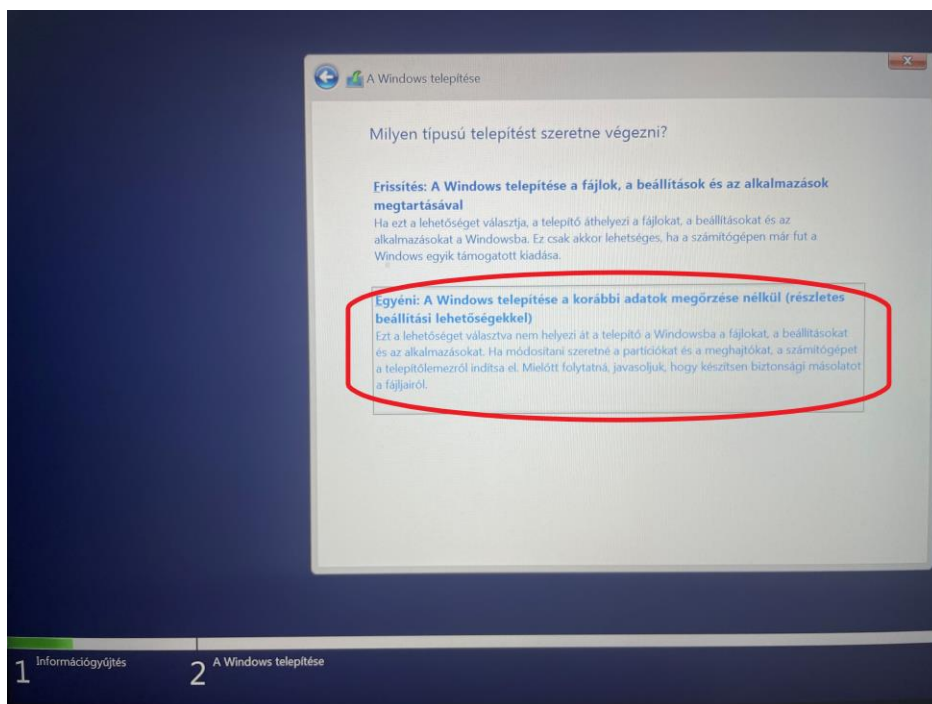
10. Ezt követően a „Telepítő elindul”.



11. Fogadja el a licence feltételeket (Shift+E), majd kattintson a „**Tovább**” gombra vagy használja az „**Enter**” billentyűt.



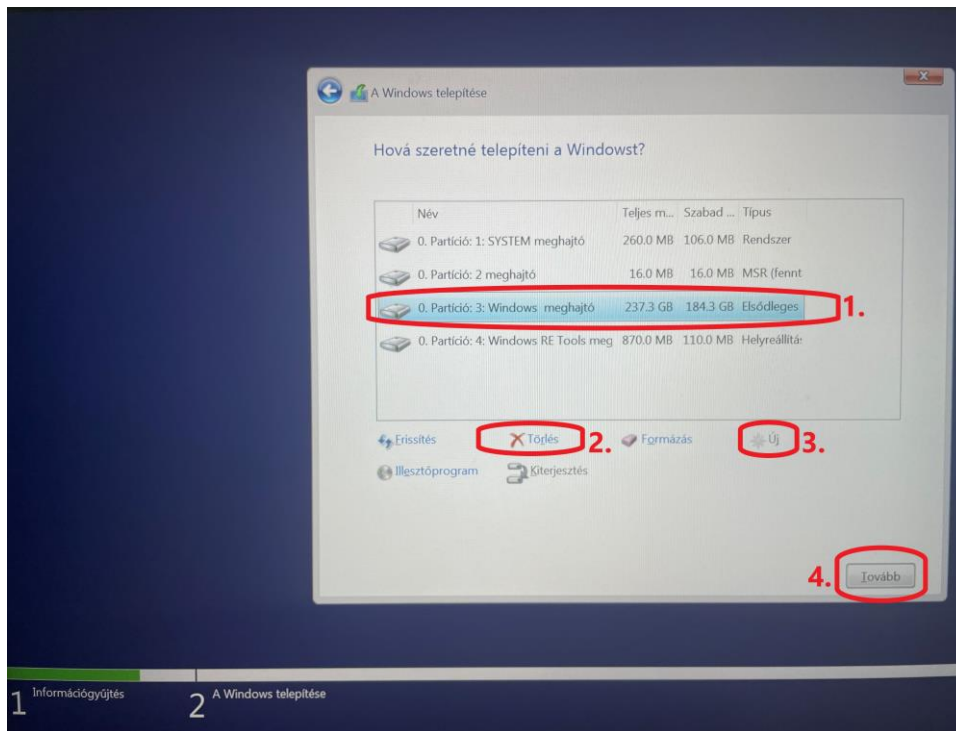
12. A navigációs billentyűk vagy az egér segítségével válassza ki az „**Egyéni**” telepítési lehetőséget, majd kattintson a „**Tovább**” gombra vagy használja az „**Enter**” billentyűt.



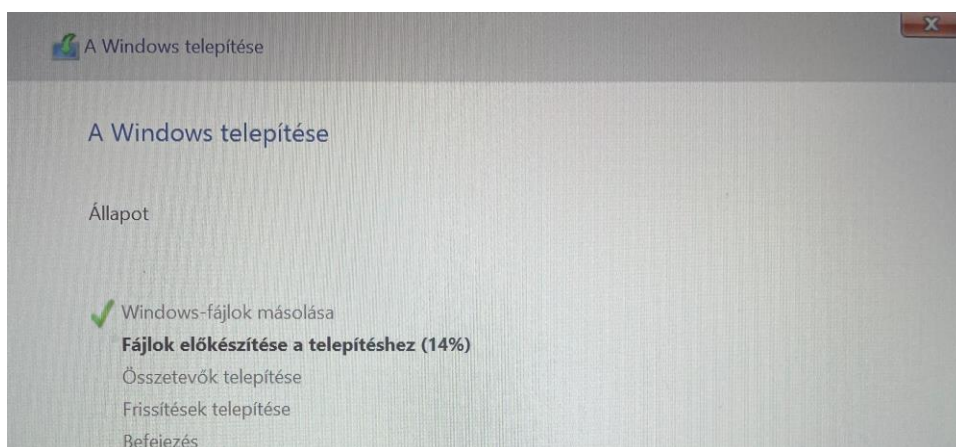
13. A navigációs billentyűk vagy az egér segítségével válassza ki a „**0. Partíció: 3: Windows meghajtó**” elnevezésű partíciót. Az egér vagy a tabulátor segítségével lépjen a „**Tovább**” gombra, majd kattintson vagy használja az „**Enter**” billentyűt.

Megjegyzés: Amennyiben a telepítő nem engedi a folytatást, abban az esetben törölje a partíciót, majd azt követően hozzon létre egy újat. Ezt abban az esetben is javasolt megtenni, ha a telepítő engedi a továbblépést.

FIGYELEM! A MŰVELET TELJES ADATVESZTÉSSEL JÁR!



14. Elindul a WINDOWS telepítése, a folyamat végén a notebook újraindul.



15. Az újraindítást követően kövesse az első használathoz szükséges üzembehelyezés lépéseit.

16. A bejelentkezést követően várja meg, amíg a szükséges „drivereket” automatikusan telepítésre kerülnek (Touchpad, hangszóró, stb...).

Megjegyzés: Amennyiben a rendszer nem telepíti automatikusan a drivereket, az alábbi linken elérheti, és letöltést követően telepítheti valamennyit:

https://www.asus.com/hu/supportonly/br1100fka/helpdesk_download/

Terméktámogatás
BR1100F
Másik termék keresése >

Készüléke regisztrálásával egyszerűen kezelheti termékgaranciáját, technikai támogatást kaphat, és nyomon követheti javítási állapotát.

Termék regisztrálása

Illesztőprogram & Alkalmazások Tudásbázis Kézikönyv & Dokumentum Garancia More Service

DRIVER & TOOLS

Driver & Tools BIOS & FIRMWARE

Válasszon operációs rendszert! Windows 11 64-bit

EXPAND ALL - COLLAPSE ALL +

Driver Package

SCCM Driver Package(WIN11_22H2) Verzió 03.03 1.27 GB 2023/11/14	DOWNLOAD
--	-----------------

The SCCM Driver Package is designed for users to use with Microsoft System Center Configuration Manager (SCCM)

[Összes mutatása](#)

Networking

17. Az illesztőprogramok telepítését követően ellenőrizze a „**Gépházban**” a „**Windows Update**” menüpont alatt az elérhető frissítéseket, töltsse le és telepítse valamennyit.

18. Távolítsa el a korábban elkészített MS WIN 11 PRO rendszerindító (boot) adathordozót az USB csatlakozóból.